

# 5 - Configuração de rede do Frente de Lojas Linux Debian

Está demonstrado nesta página em vídeo e também em imagens, a configuração de informações sobre a rede do Frente Linux Debian, é muito importante que saiba sobre as informações de rede que devem ser inseridas nesta etapa para evitar problemas no funcionamento do sistema e até mesmo na sua própria rede. Caso não saiba ou não tenha as informações, sugerimos que procure seu técnico de TI / redes ou o responsável por tal.

Acesse o link abaixo para ver o vídeo demonstrando a pós-instalação:

Veja o vídeo clicando [aqui](#)

**Segue também abaixo imagens exemplo com o passo a passo para configuração das informações de rede, são 7 passos a serem seguidos:**

**Primeiro passo: Após a instalação com o computador ligado e frente de lojas carregado, saia do programa de frente de lojas utilizando a tecla escape <ESC>:**



**AVANÇO**  
INFORMÁTICA  
(31) 3025 - 1188  
[www.avancoinfo.com.br](http://www.avancoinfo.com.br)



**FRENTE AVANÇO - ACESSO**



Usuário: \_

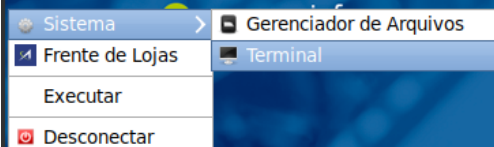
Senha..:

**Segundo passo: Utilize as teclas <CTRL> e <ESC>, para acionar o menu, depois utilizando as setas, selecione a opção sistema / terminal, como mostram as imagens abaixo:**

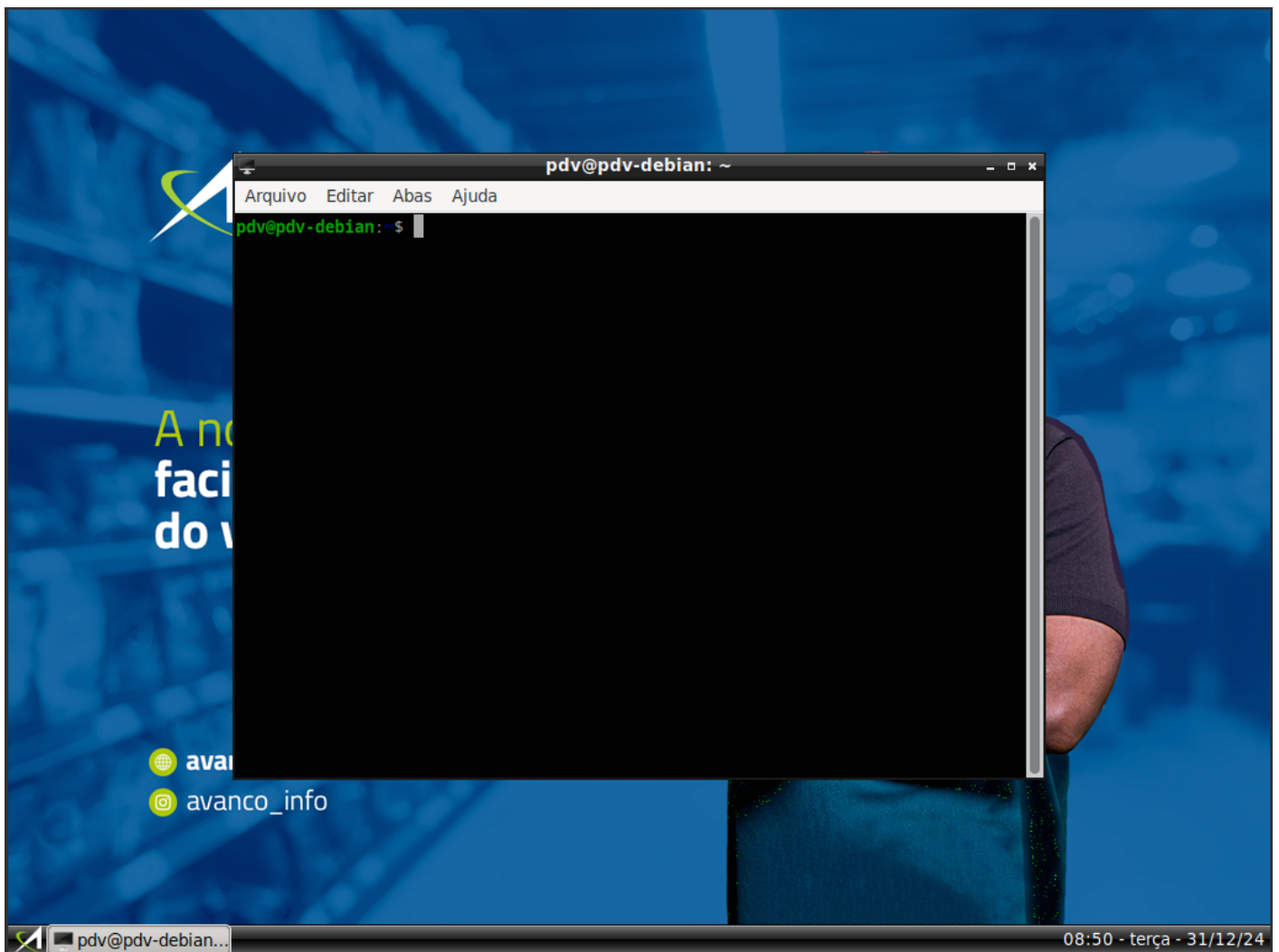


A nossa missão é  
facilitar o dia a dia  
do varejista.

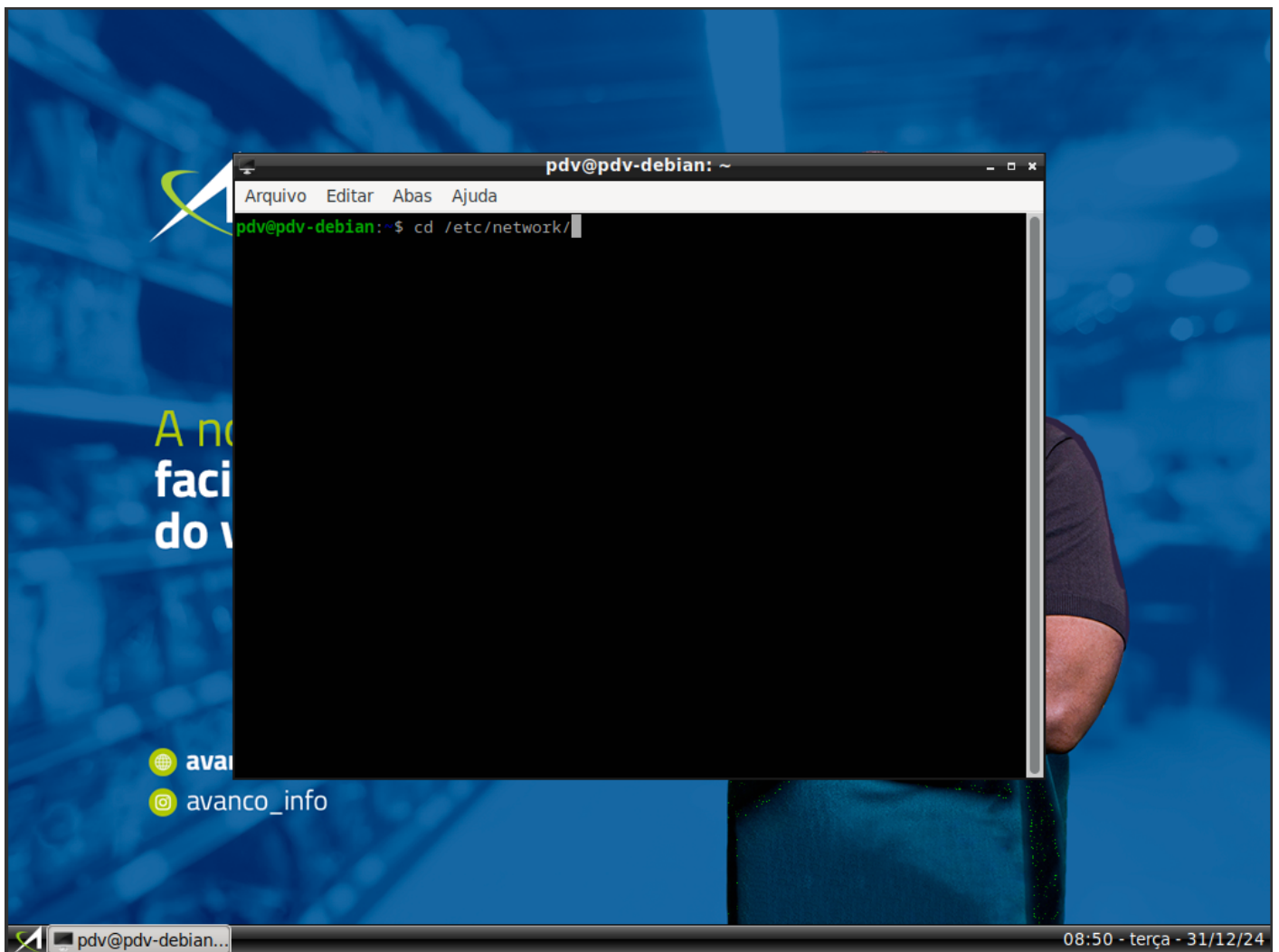
 [avancoinfo.com.br](http://avancoinfo.com.br)



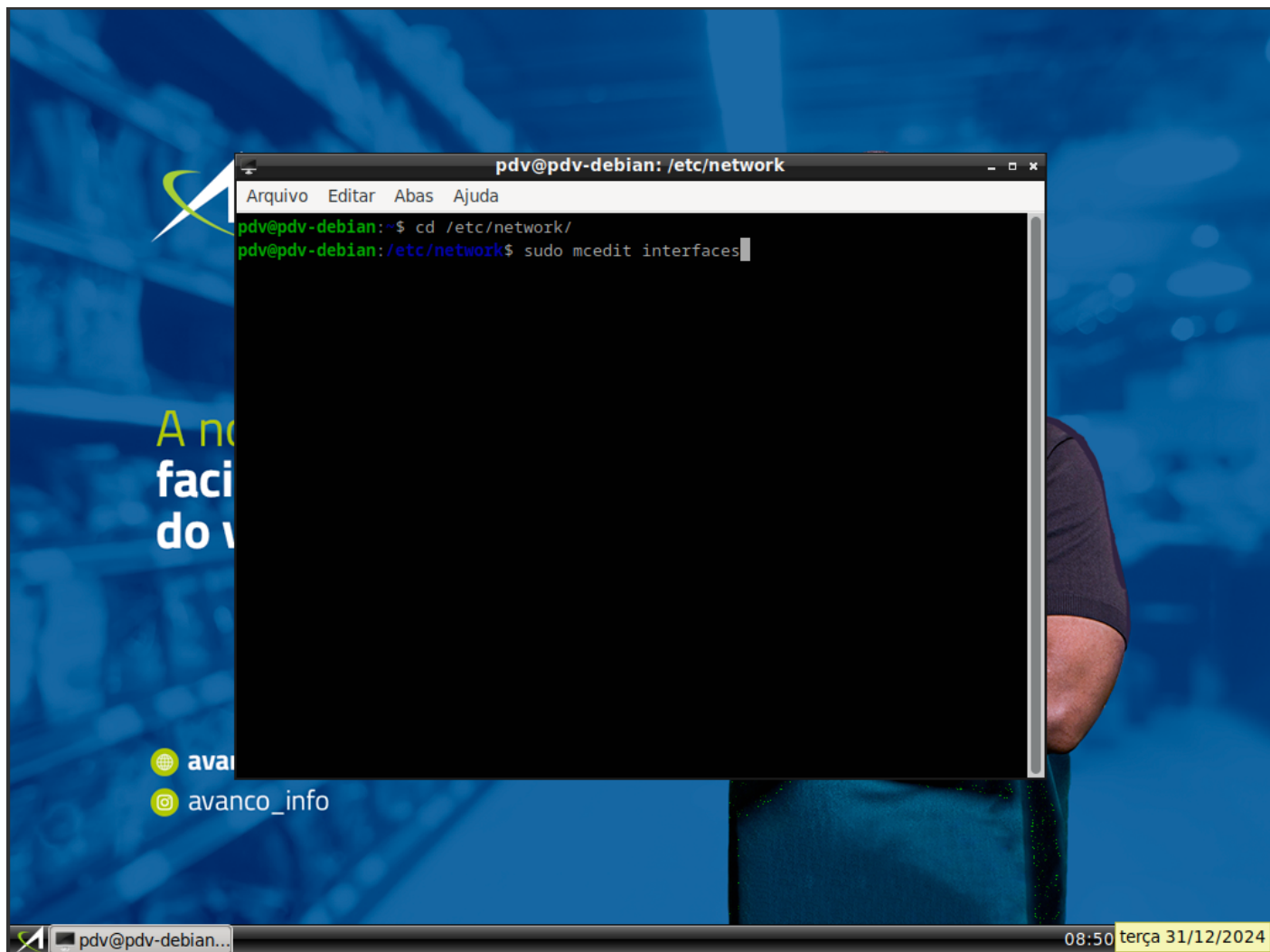
08:49 - terça - 31/12/24



**Terceiro passo: Vá para o diretório `/etc/network`, utilizando o comando `cd` desta forma: `cd /etc/network` e tecla `<enter>`:**



**Quarto passo: Edite o arquivo nomeado de interfaces, para isso utilize o editor de textos mcedit, este deve ser precedido do comando administrativo sudo assim: sudo mcedit interfaces, depois teclado <enter>:**



**Quinto passo:** Inclua as informações necessária para sua rede, caso não saiba, recomendamos que procure seu técnico de TI / redes, ou o responsável por tal. Tenha cuidado ao editar este arquivo, pois as informações devem seguir o padrão apresentado na imagem abaixo, altere apenas o necessário.

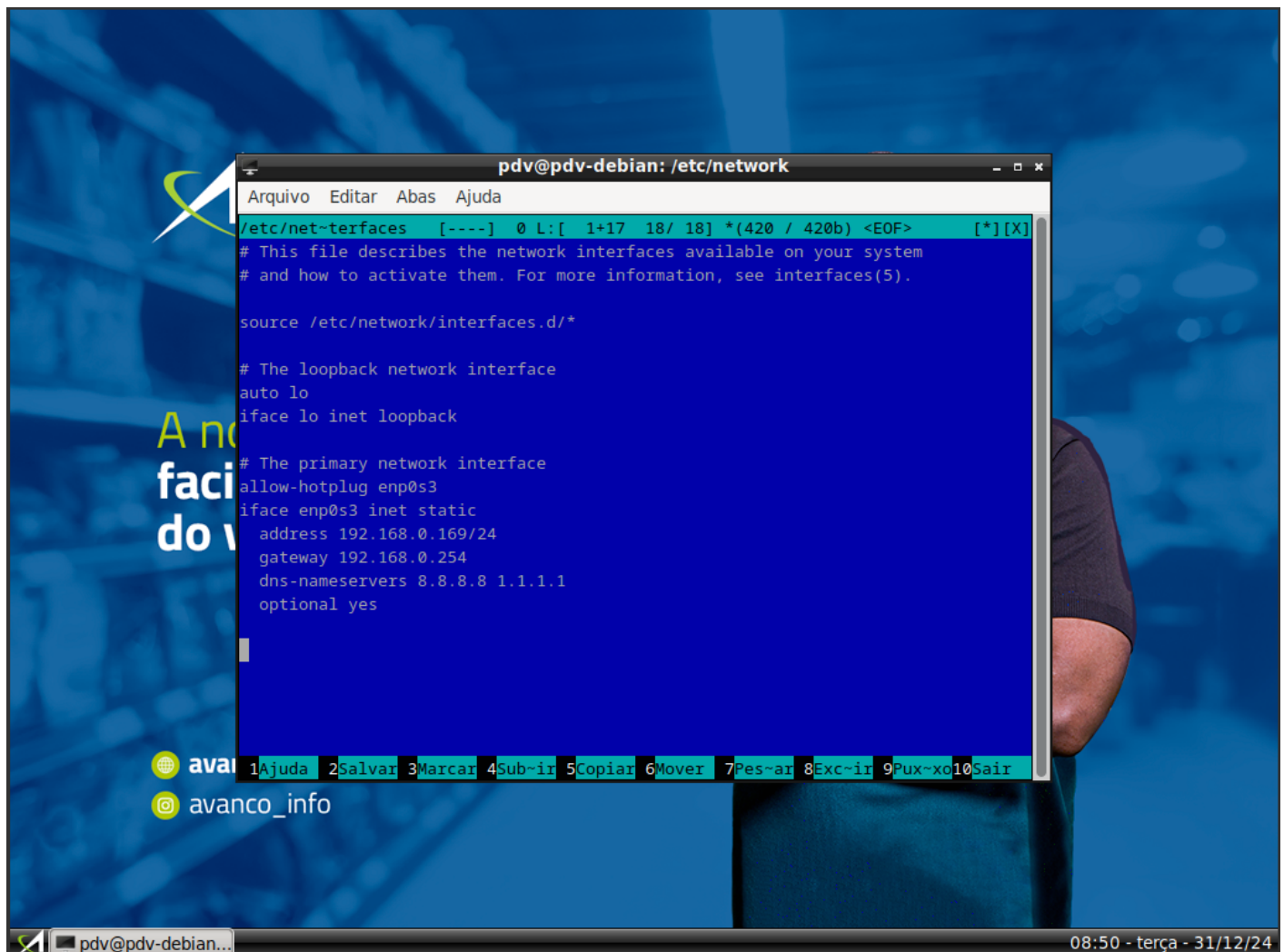
**No exemplo a seguir, foram usados as seguintes definições de rede:**

**IP: 192.168.0.169**

**Mascara: 255.255.255.0 (A informação /24, refere-se a mascara informada)**

**Gateway: 192.168.0.254**

**DNS: 8.8.8.8 e 1.1.1.1**



```
pdv@pdv-debian: /etc/network
Arquivo Editar Abas Ajuda
/etc/net~terfaces [----] 0 L:[ 1+17 18/ 18] *(420 / 420b) <EOF> [*][X]
# This file describes the network interfaces available on your system
# and how to activate them. For more information, see interfaces(5).

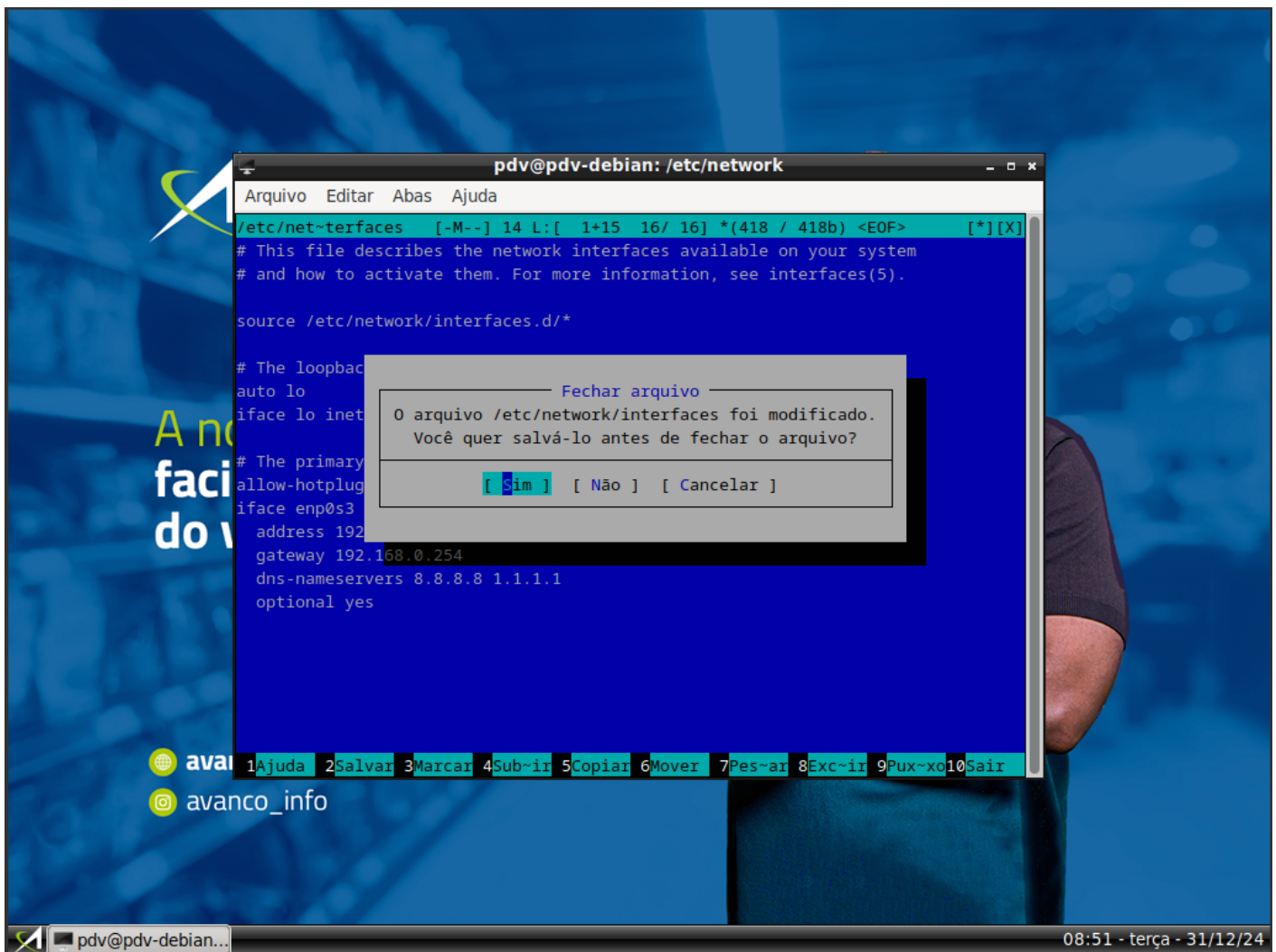
source /etc/network/interfaces.d/*

# The loopback network interface
auto lo
iface lo inet loopback

# The primary network interface
allow-hotplug enp0s3
iface enp0s3 inet static
    address 192.168.0.169/24
    gateway 192.168.0.254
    dns-nameservers 8.8.8.8 1.1.1.1
    optional yes
```

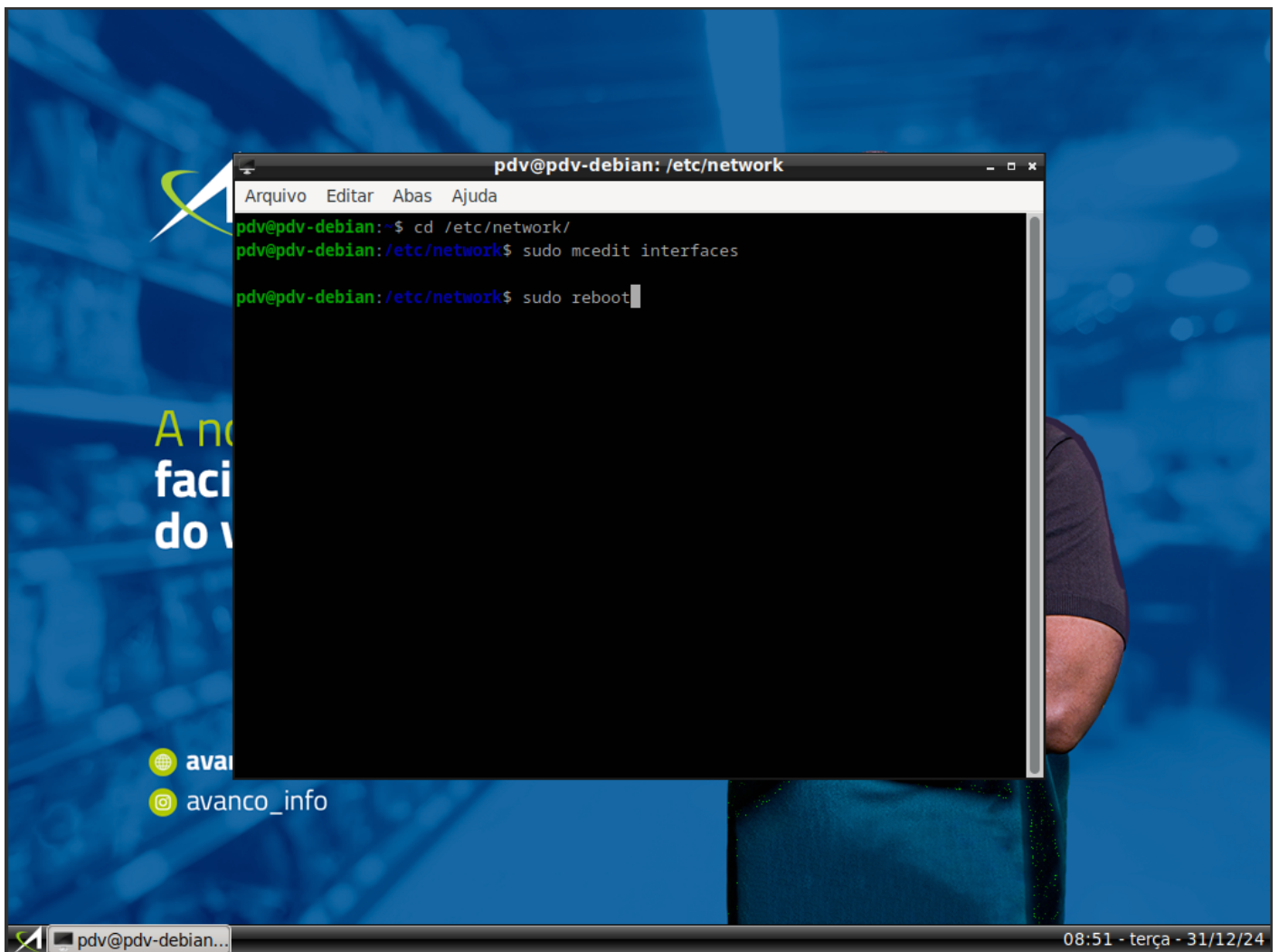
**Sexto passo:** Saia do editor de textos mcedit, salvando as informações definidas. Para isso utilize a tecla <ESC> duas vezes seguidas e selecione [ Sim ] para salvar pressionando a tecla <ENTER>:





Sétimo passo: Reinicie o computador utilizando o comando reboot, com mostra a exemplo abaixo, assim que o computador for religado as configurações de rede definidas passaram a valer e o computador fará parte da rede que ele está inserido, um teste simples de ser feito é a utilização do comando ping para o IP de outro computador que esteja na rede:





Revision #9

Created 30 May 2025 12:39:48 by Dênio dos Santos

Updated 30 May 2025 14:16:25 by Dênio dos Santos