

# Uteis

- [Como Resolver Problemas de Conexão Samba no Windows 11](#)

# Como Resolver Problemas de Conexão Samba no Windows 11

## ? 1. Ativar o Protocolo SMB1 no Windows 11

O protocolo **SMB1** é necessário para acessar compartilhamentos antigos do Samba.

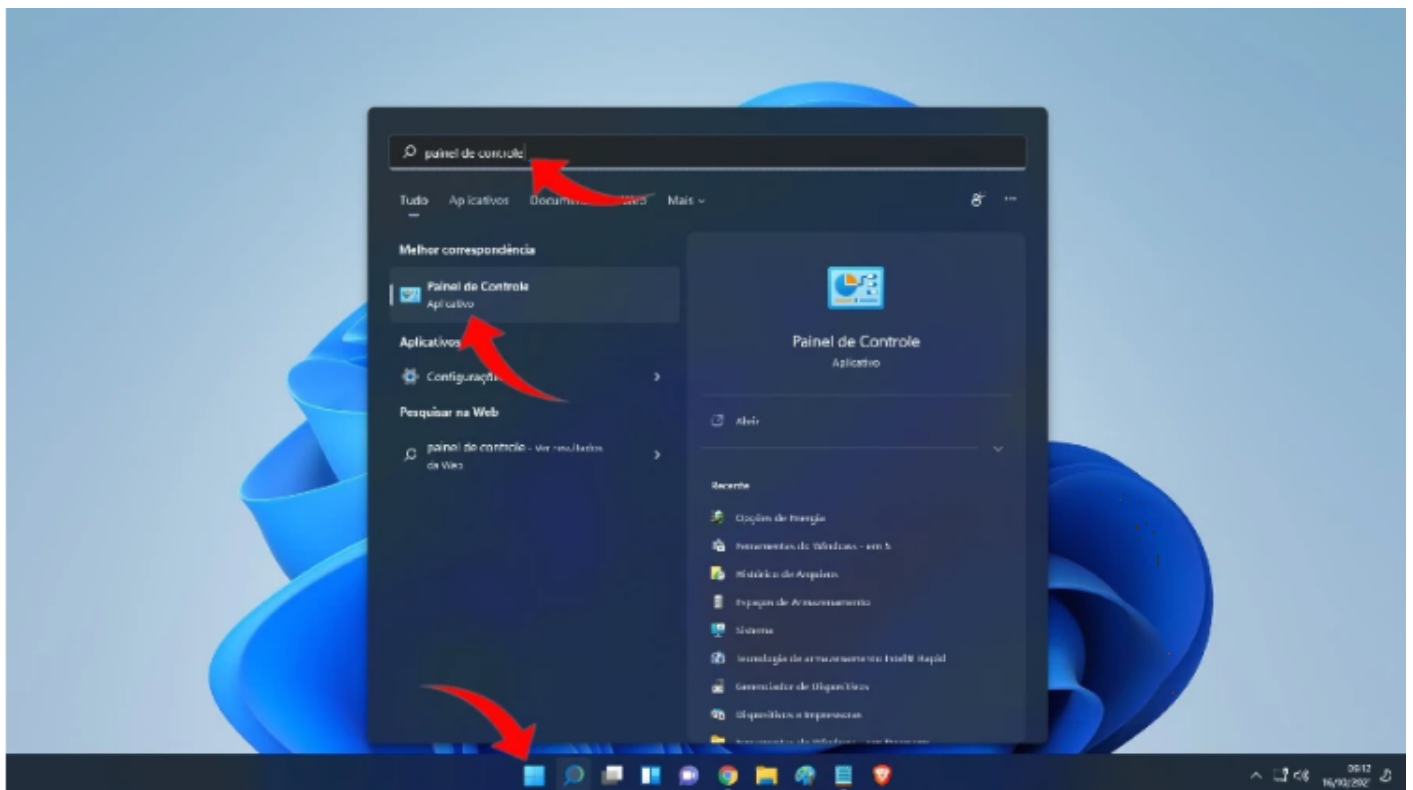
---

### ? Passo 1 – Acessar o Painel de Controle

“ Ação:

- Pressione `Win + R`.
- Digite `control` e clique **OK**.

☐ Imagem exemplo: ou [Clique Aqui!](#)

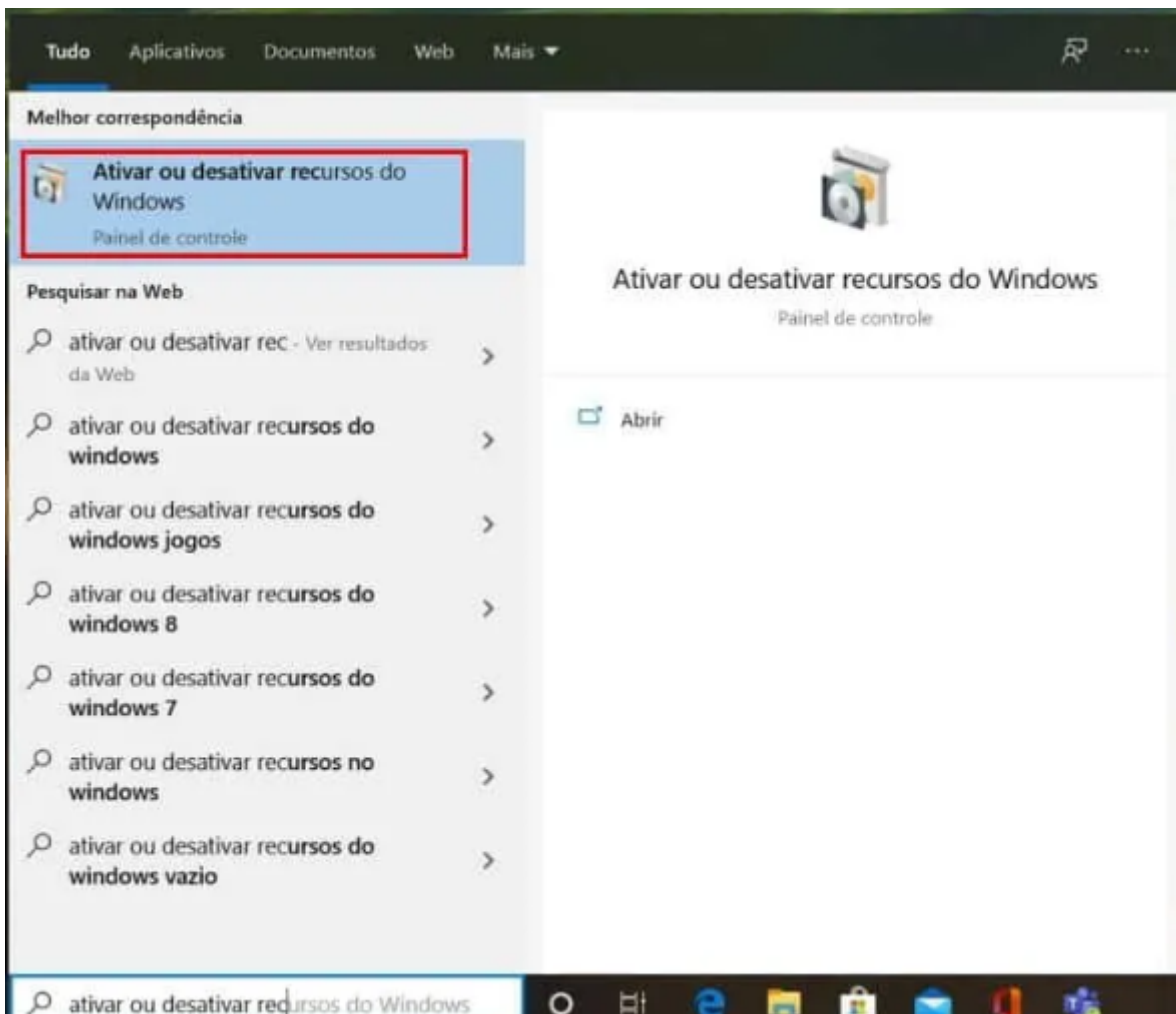


## ? Passo 2 – Ativar ou Desativar Recursos do Windows

### “ Ação:

- Clique em **Programas**.
- Clique em **Ativar ou desativar recursos do Windows**.

☐ Imagem exemplo:



## ? Passo 3 – Habilitar o Cliente SMB1

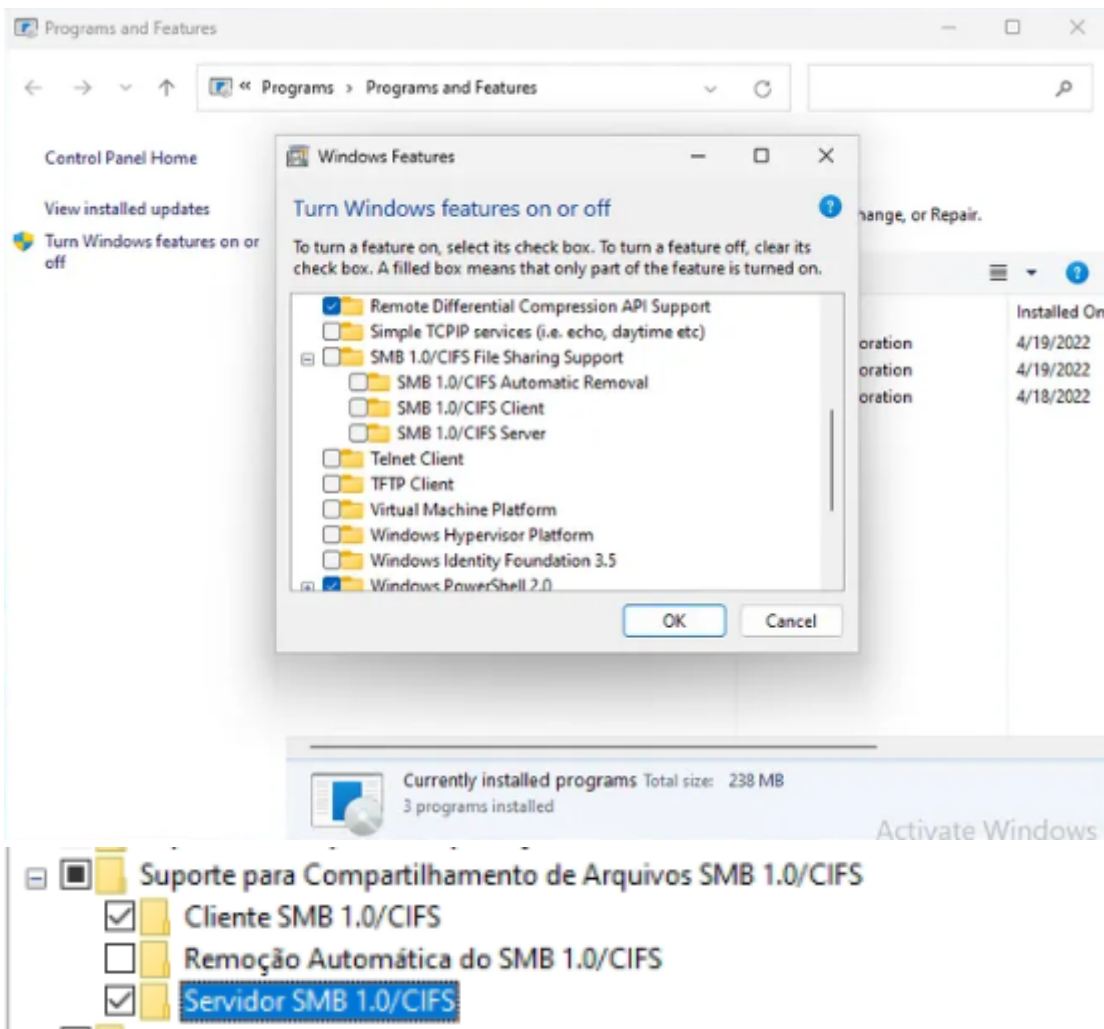
### “ Ação:

- Na lista, marque:  
objectivec

Suporte para Compartilhamento de Arquivo SMB 1.0/CIFS

- Deixe marcado **Cliente SMB 1.0/CIFS**.
- Ative as opções  
SMB Cliente  
SMB Server

☐ Imagem exemplo:



## ? Passo 4 – Confirmar e Reiniciar

### “ Ação:

- Clique **OK**.
- Reinicie o computador.

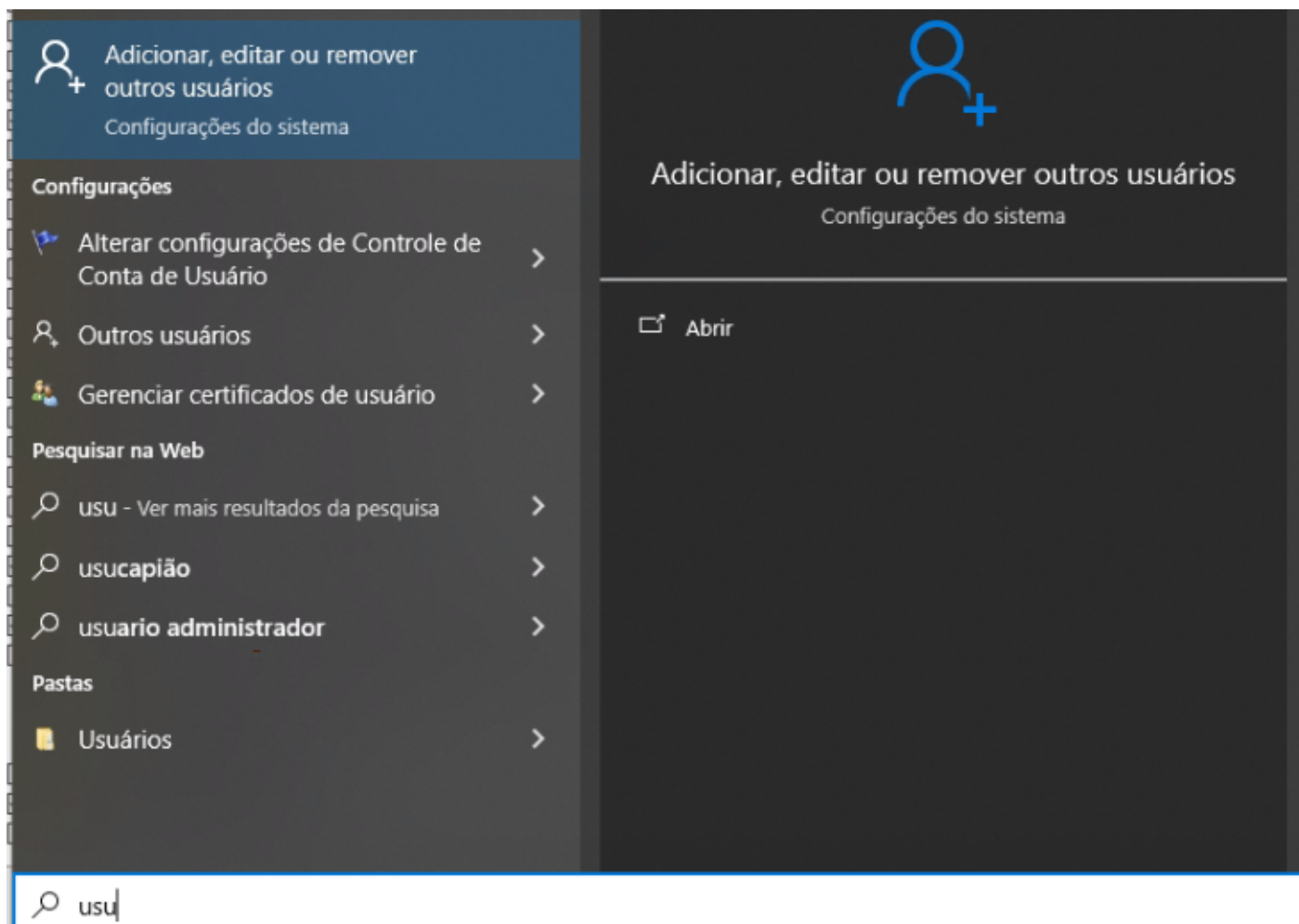
## ? 2. Criar um Usuário Local no Windows

Este usuário será utilizado para acessar o compartilhamento Samba.

## ? Passo 1 – Abrir Configurações

“ Digite use:

☐ Imagem exemplo:

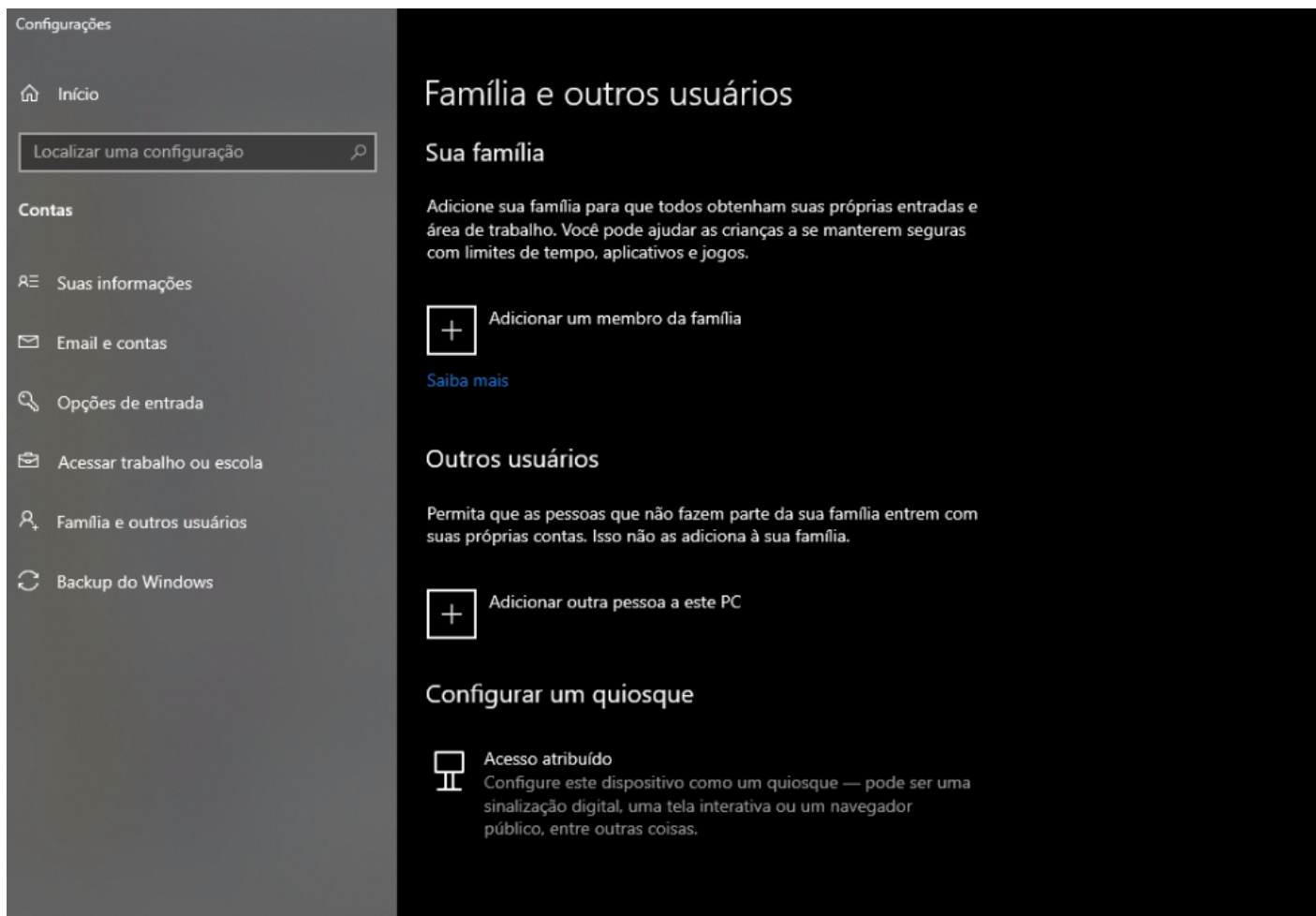


## ? Passo 2 – Acessar Contas

“ Ação:

- Vá em **Contas > Família e outros usuários**.

## Imagem exemplo:



## ? Passo 3 – Adicionar Outra Pessoa

### “ Ação:

- Clique em **Adicionar outra pessoa a este PC**.

## Imagem exemplo:

## Outros usuários

Permita que as pessoas que não fazem parte da sua família entrem com suas próprias contas. Isso não as adiciona à sua família.



Adicionar outra pessoa a este PC

---

## ? Passo 4 – Escolher Sem Conta Microsoft

### “ Ação:

- Clique em:

Não tenho as informações de entrada dessa pessoa



## Como essa pessoa fará o logon?

Insira o endereço de email ou número de telefone da pessoa que você deseja adicionar. Se ela utilizar o Windows, Office, Outlook.com, OneDrive, Skype ou Xbox, insira o email ou o número de telefone que a pessoa deve utilizar para entrar.

Email ou telefone

---

[Não tenho as informações de entrada dessa pessoa](#)

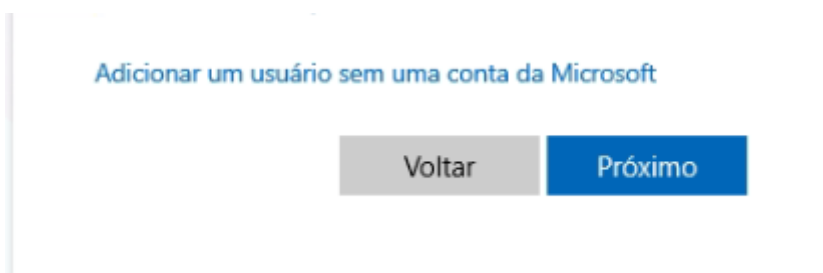
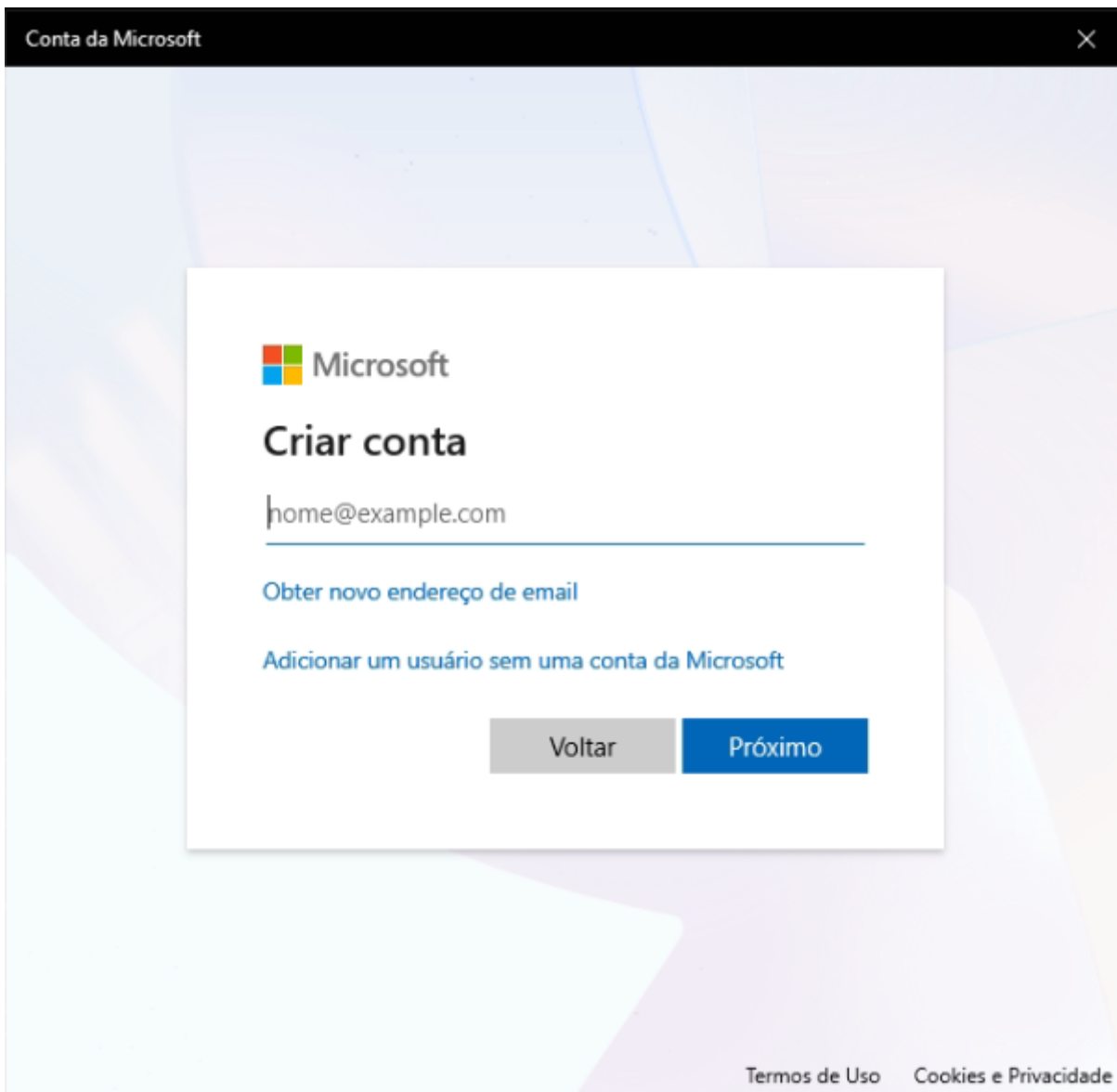
Cancelar

Próximo

[Termos de Uso](#) [Cookies e Privacidade](#)

- Depois clique em:  
Adicionar um usuário sem uma conta Microsoft

☐ **Imagem exemplo:**

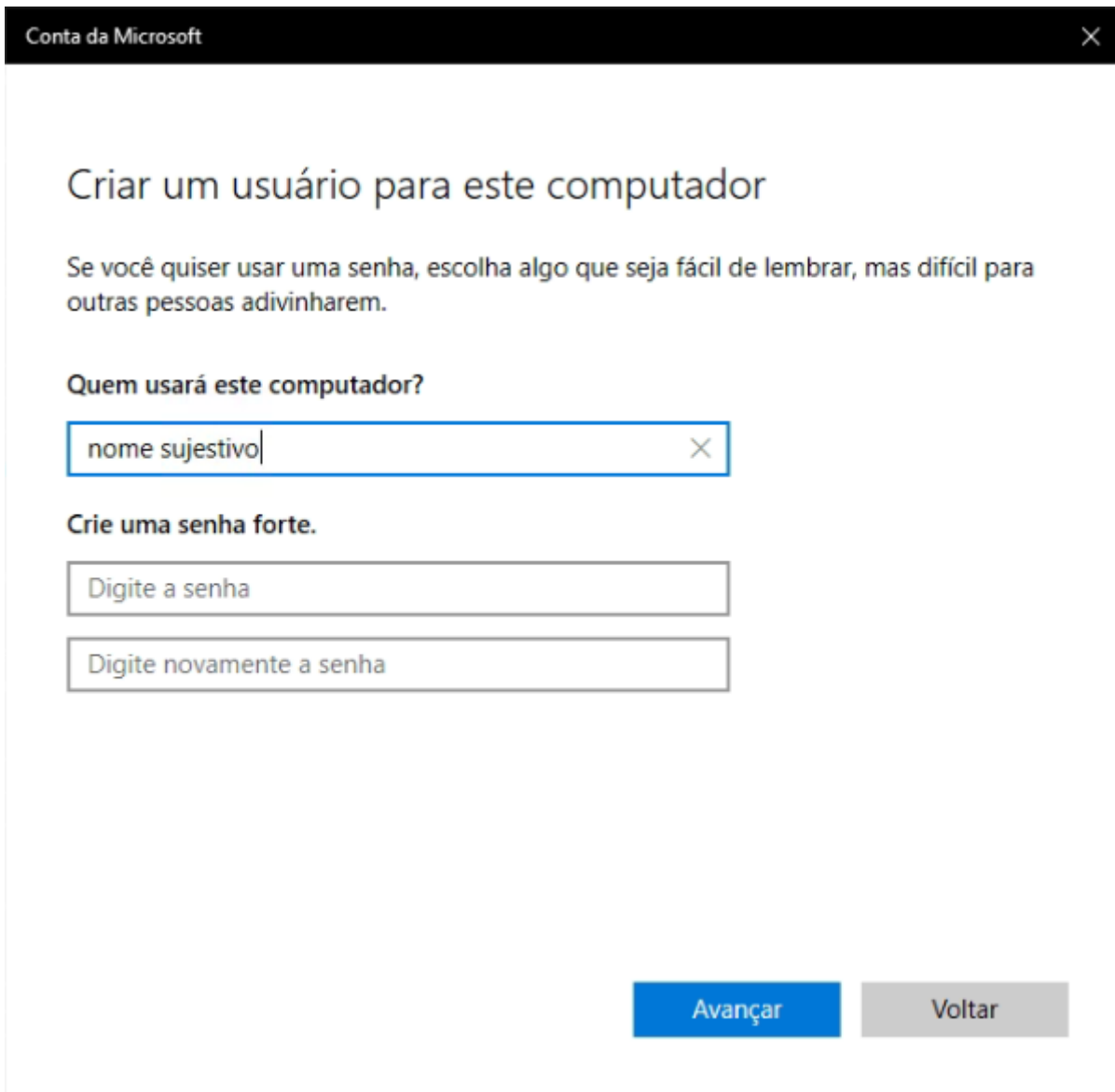


## ? Passo 5 – Definir Usuário e Senha

### “ Ação:

- Nome de usuário:
- Senha: (defina uma senha)
- Confirme e clique **Avançar**.

## ☐ Imagem exemplo:



Conta da Microsoft ×

### Criar um usuário para este computador

Se você quiser usar uma senha, escolha algo que seja fácil de lembrar, mas difícil para outras pessoas adivinharem.

Quem usará este computador?

 ×

Crie uma senha forte.

---

## ? 3. Configurar o Samba no Servidor Linux

### ? Passo 1 – Criar Usuário no Linux

No terminal Linux já acessado com root, execute:

Execute a rotina para criar um usuário.

Comando:

```
criauseravanco
```

Adicione o mesmo usuário e senha que foram criados no windows11

---

## ? Passo 2 – Criar Senha Samba

**Comando**

***smbpasswd -a***

“ Digite o usuário e senha igual à criada no linux e Windows.

Exemplo: *smbpasswd -a user*

Mapeia a maquina com o usuário e senha definidos e mande o Windows salvar as credencias.

---

## ? Passo 3 – Reiniciar o Serviço Samba

```
systemctl restart smb
```

---

## ? Passo 4 – Conferir o Status

```
systemctl status smb
```

## ? 4. Testar a Conexão no Windows

1☐ Abra o **Explorador de Arquivos**

2☐ Na barra de endereço, digite:

```
\\IP_DO_SERVIDOR
```

Exemplo:

```
\\192.168.0.100\hd
```

3☐ Entre com o usuário e senha criados.

---

# ? 5. Checklist Final

- SMB1 habilitado no Windows
- Usuário local criado
- Usuário Samba configurado
- Serviço Samba reiniciado
- Acesso testado