

Dúvida | Como Configurar Solicitação Senha Tira Teima Frente Windows?

Sistema	Última Atualização	Autor	Técnico
Frente Windows	04/03/2021	Priscilla Bárbara	Roger Silva

Dúvida:

Como Configurar Solicitação de Senha no Terminal de Consultas Tira Teima no Frente Windows?

Sumário:

- 1 - Configurando o Supervisor
 - 1.1 - Configurando a Rotina Parâmetros do Sistema
 - 1.2 - Configurando a Rotina Senhas PDV
 - 1.3 - Exportando as Configurações para os Caixas Windows
- 2 - Configurando o Arquivo PDV.ini
- 3 - Utilizando Senha para Acessar o Tira Teima no Frente Windows

Solução:

IMPORTANTE: Para realizar a parametrização é necessário estar a partir da versão **7.4.50 do Frente Windows**.

1 - Configurando o Supervisor

1.1 - Configurando a Rotina Parâmetros do Sistema

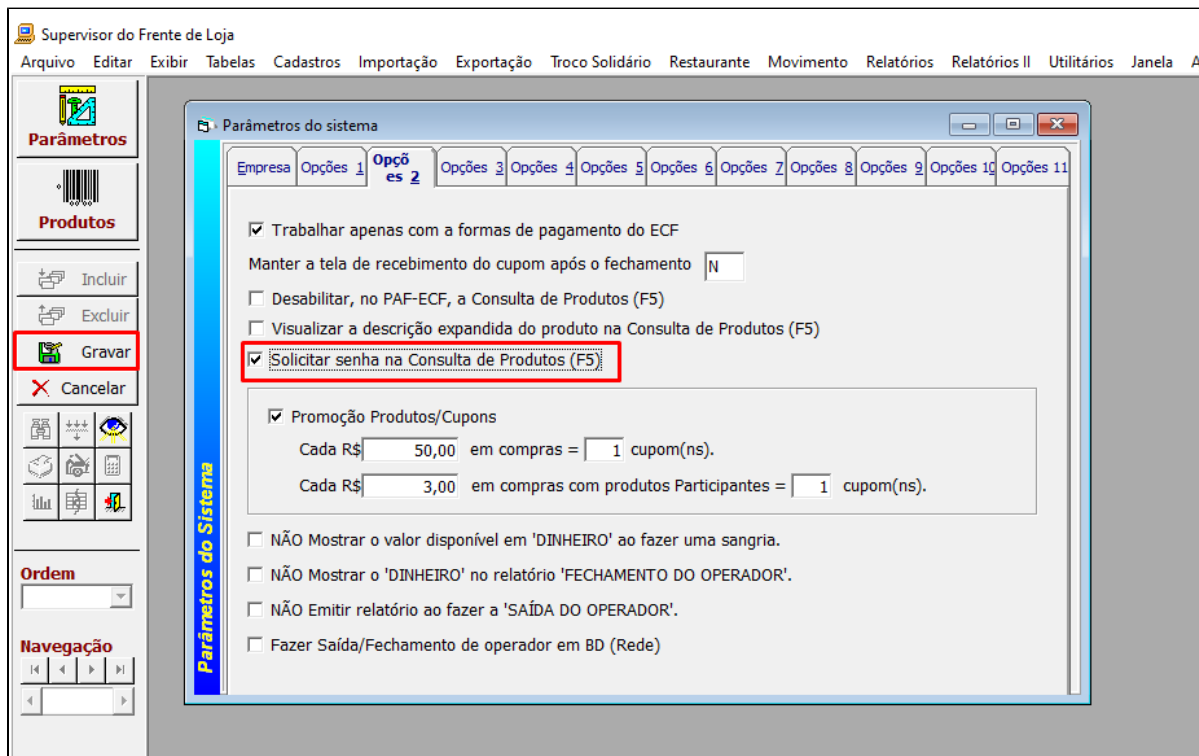
Rotina:	Parâmetros do sistema
Localização:	Menu / Parâmetros

Para realizar a configuração no Supervisor para solicitar senha no Terminal de Consultas através da tecla F7, acesse a localização citada acima.



Ao acessar a rotina Parâmetros do sistema, clique na aba **Opções 2**. Em seguida, marque a opção **Solicitar senha na Consulta de Produtos (F5)**.

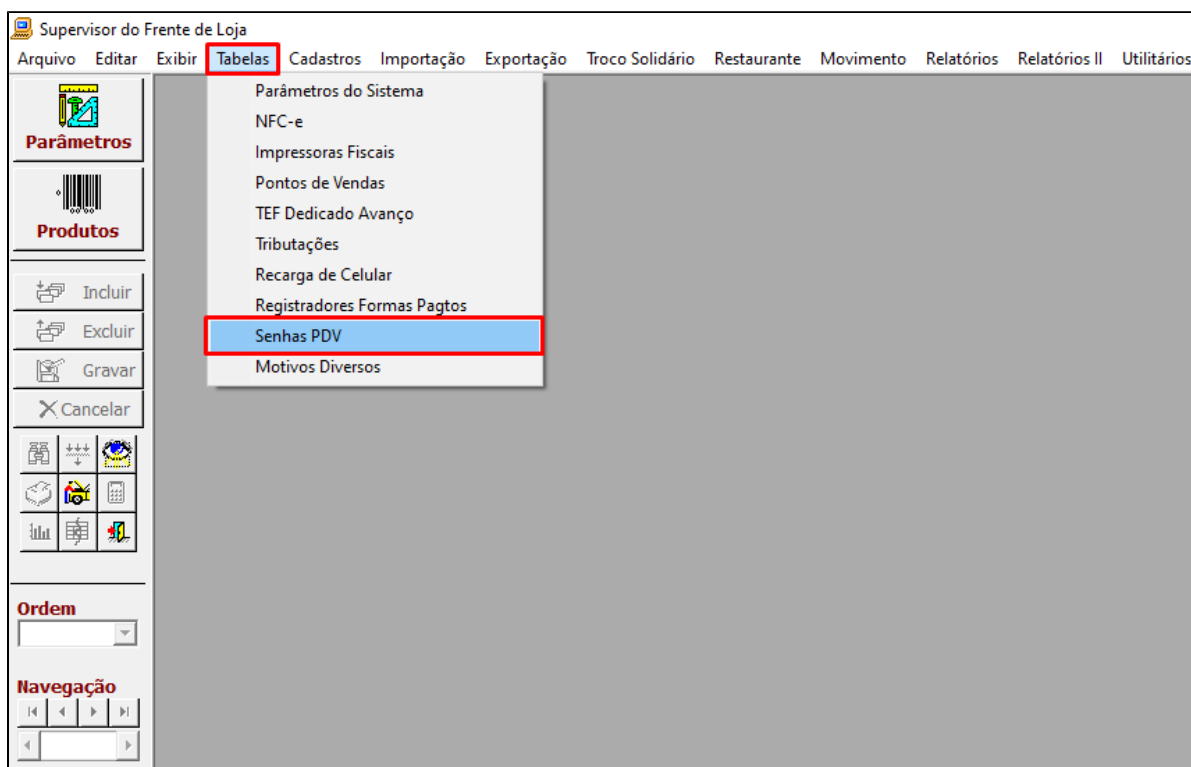
Logo após, assim que a opção **Gravar**, situado na barra lateral esquerda, for habilitada clique na mesma para salvar a configuração.



1.2 - Configurando a Rotina Senhas PDV

Rotina:	Senhas PDV
Localização:	Tabelas / Senhas PDV

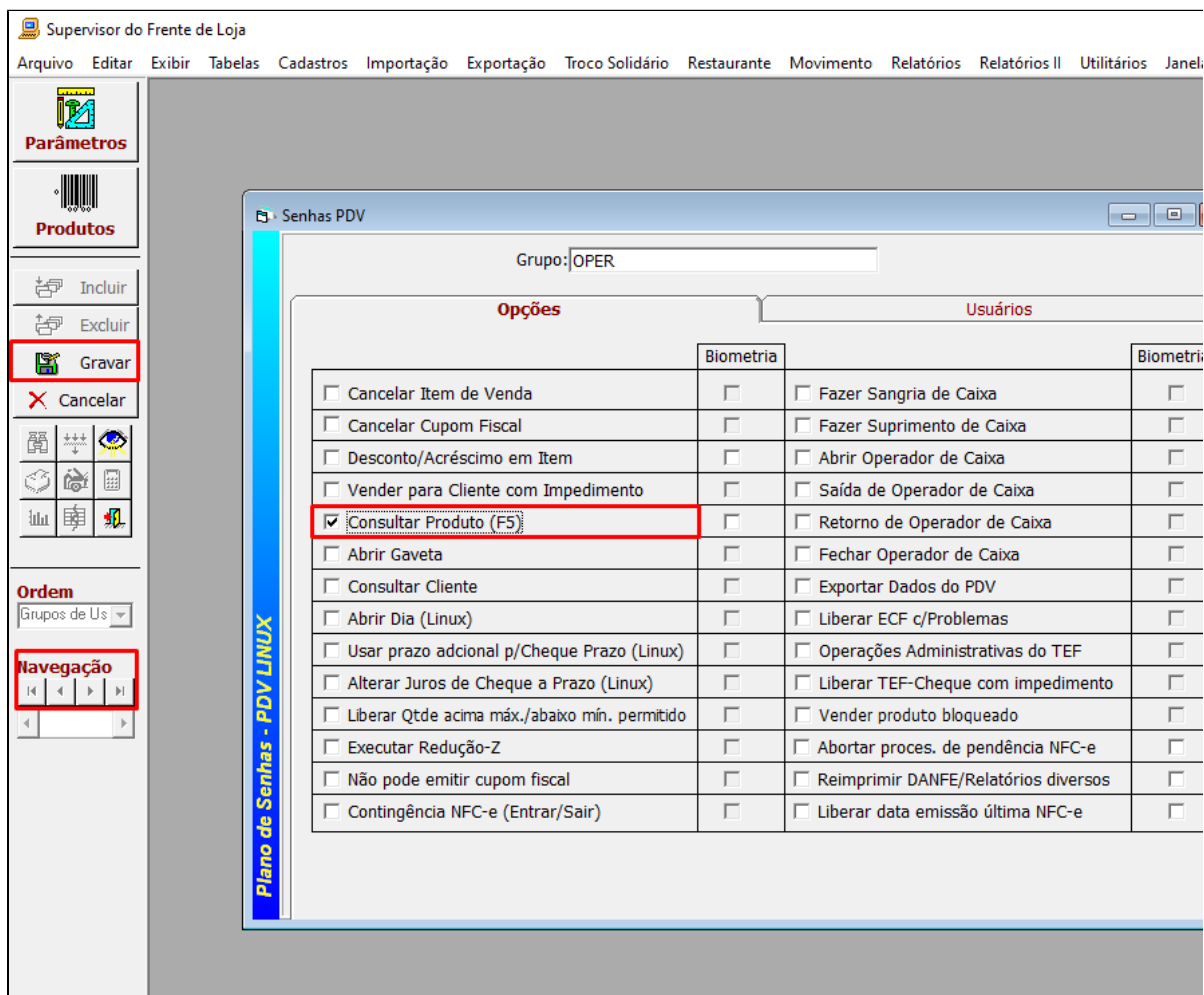
O próximo passo é configurar a rotina Senhas PDV para permitir o usuário de consultar os produtos no Frente de Loja. Para isso, acesse a localização citada acima.



Ao acessar a rotina **Senhas PDV**, selecione o **Grupo** navegando pelo menu **Navegação**, situado na parte inferior da barra lateral esquerda.

Em seguida, na aba **Opções** marque a opção **Consultar Produto (F5)**.

Posteriormente, assim que a opção **Gravar**, situado na barra lateral esquerda, for habilitada clique na mesma para salvar a configuração.

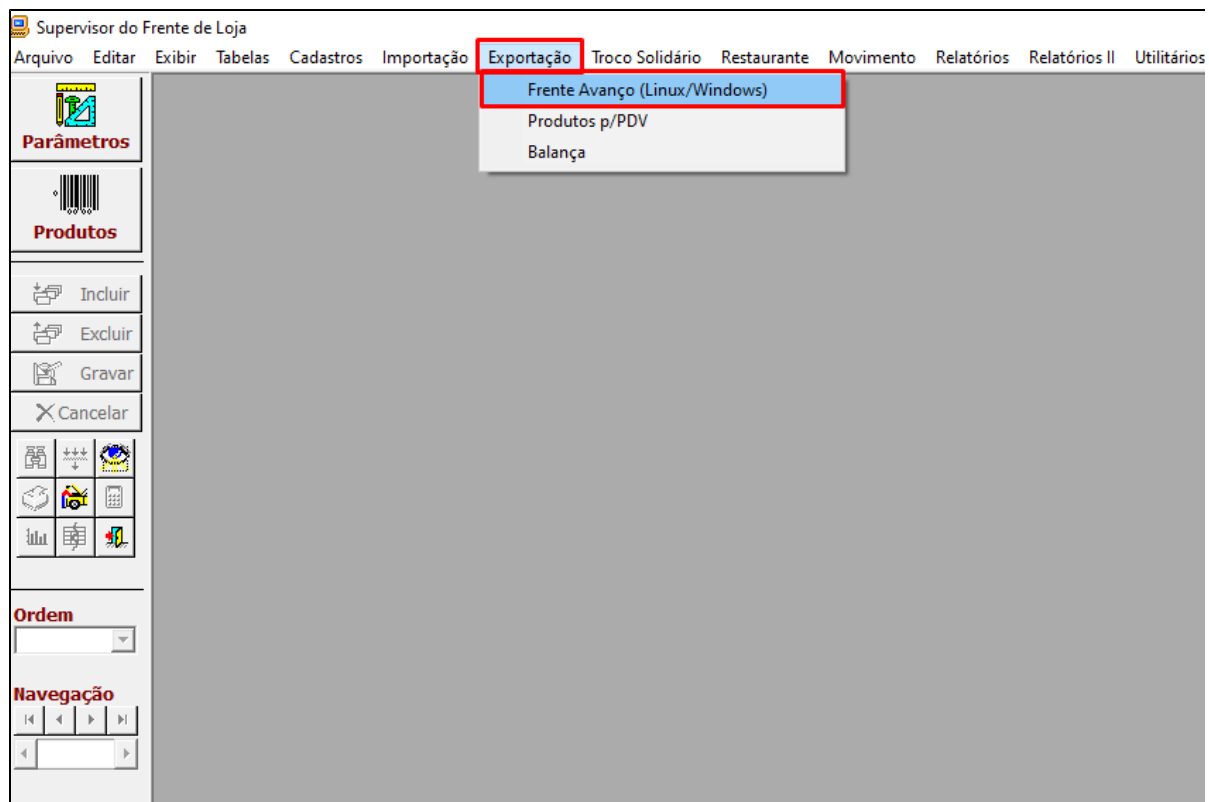


Depois de gravar a configuração, será necessário exportar as alterações para os caixas, conforme o subtópico seguinte.

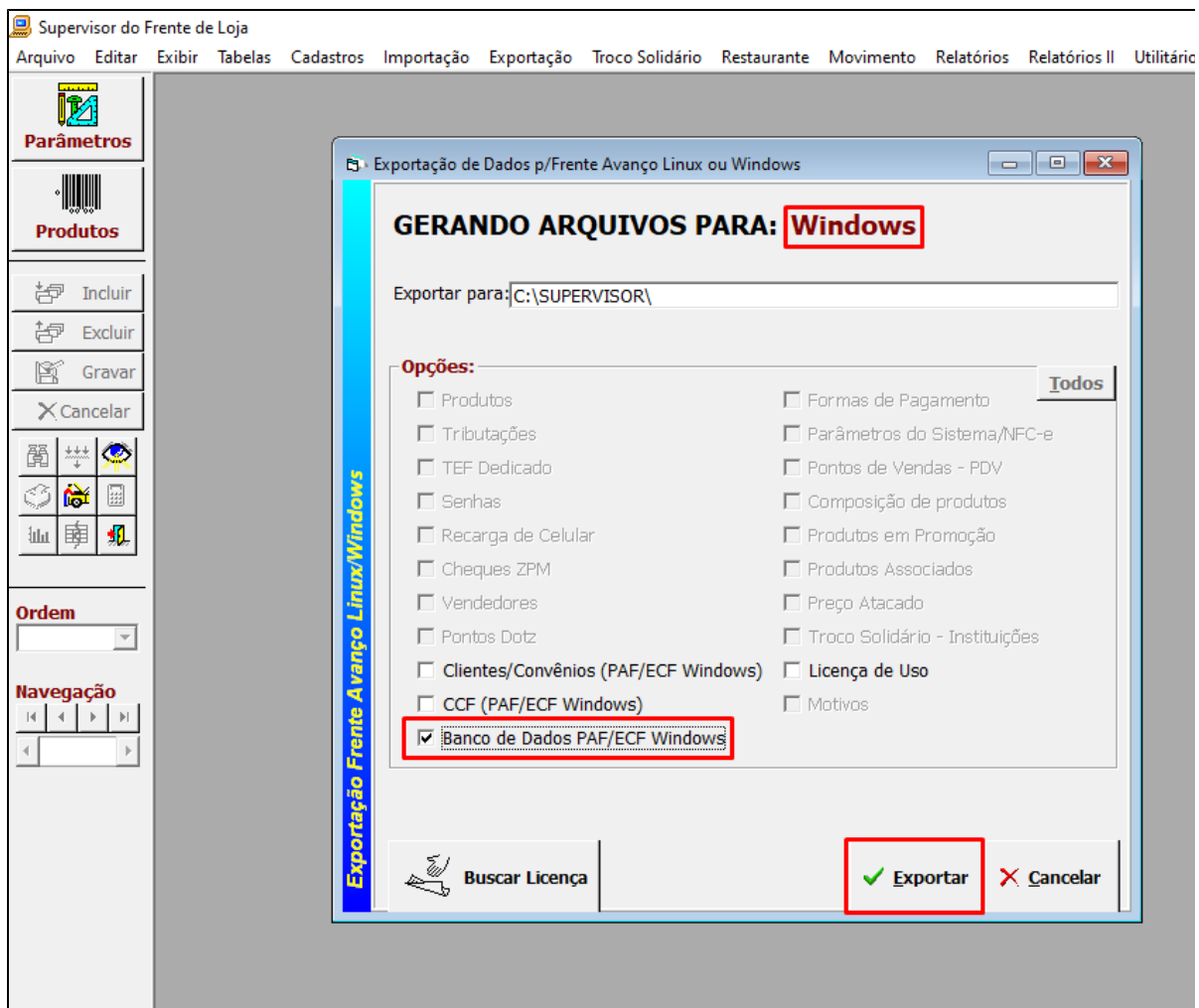
1.3 - Exportando as Configurações para os Caixas Windows

Rotina:	Gerando Arquivos Para: Windows
Localização:	Exportação / Frente Avanço (Linux/Windows)

Para exportar as alterações para os caixas, acesse a localização citada acima.



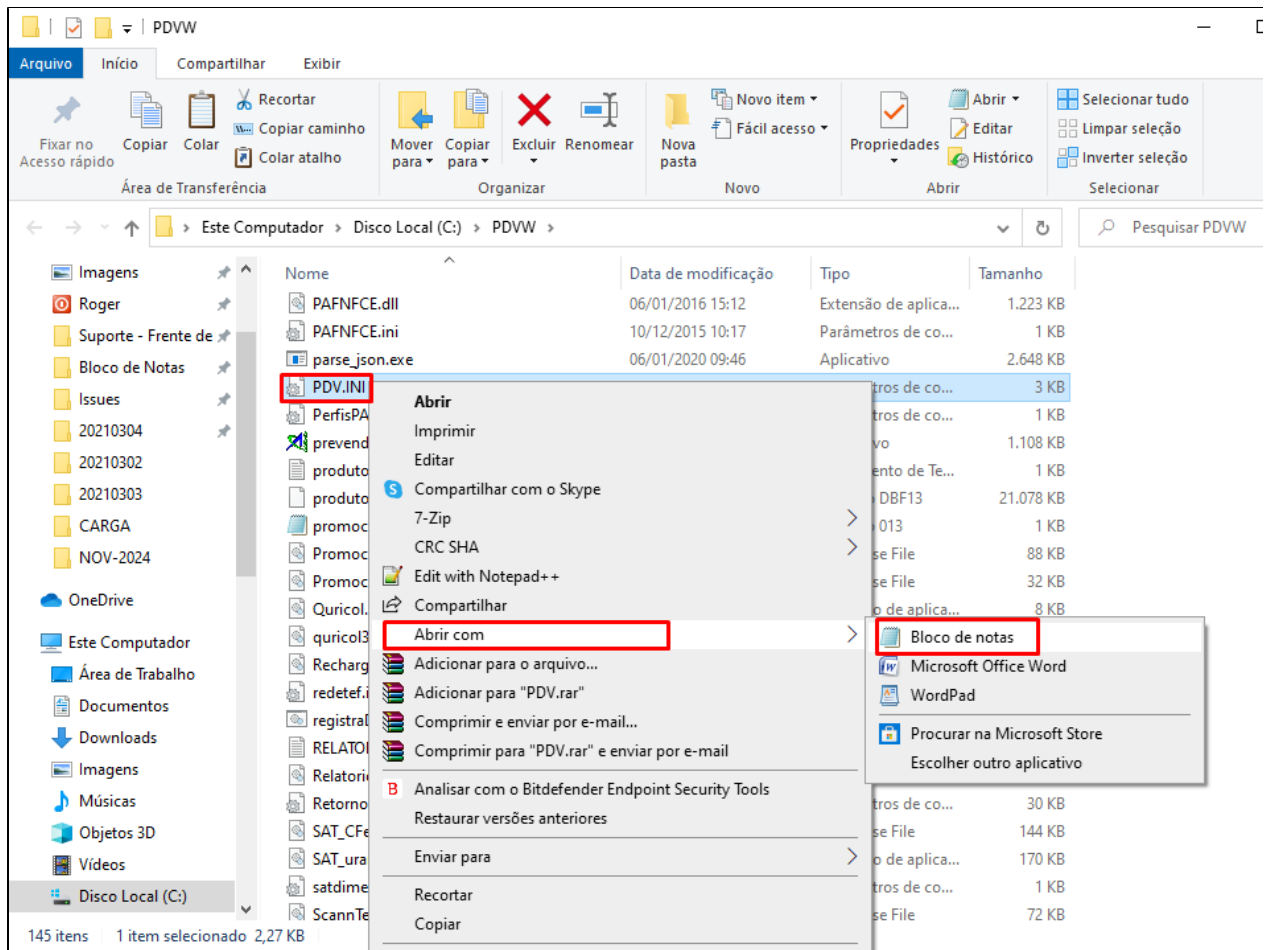
Ao acessar a rotina **Gerando Arquivos para: Windows**, marque a opção **Banco de Dados PAF/ECF Windows** e, em seguida clique no comando **Exportar**.



2 - Configurando o Arquivo PDV.ini

Acesse o diretório **C:** (**Disco Local (C:)**) do computador, onde está instalado o Supervisor e, depois clique duas vezes com o mouse em cima da pasta **PDVW** para abri-la.

Logo após, clique com o lado direito do mouse em cima do arquivo **PDV.ini**, depois clique nas opções **Abrir com** e em **Bloco de notas**, conforme o exemplo abaixo.



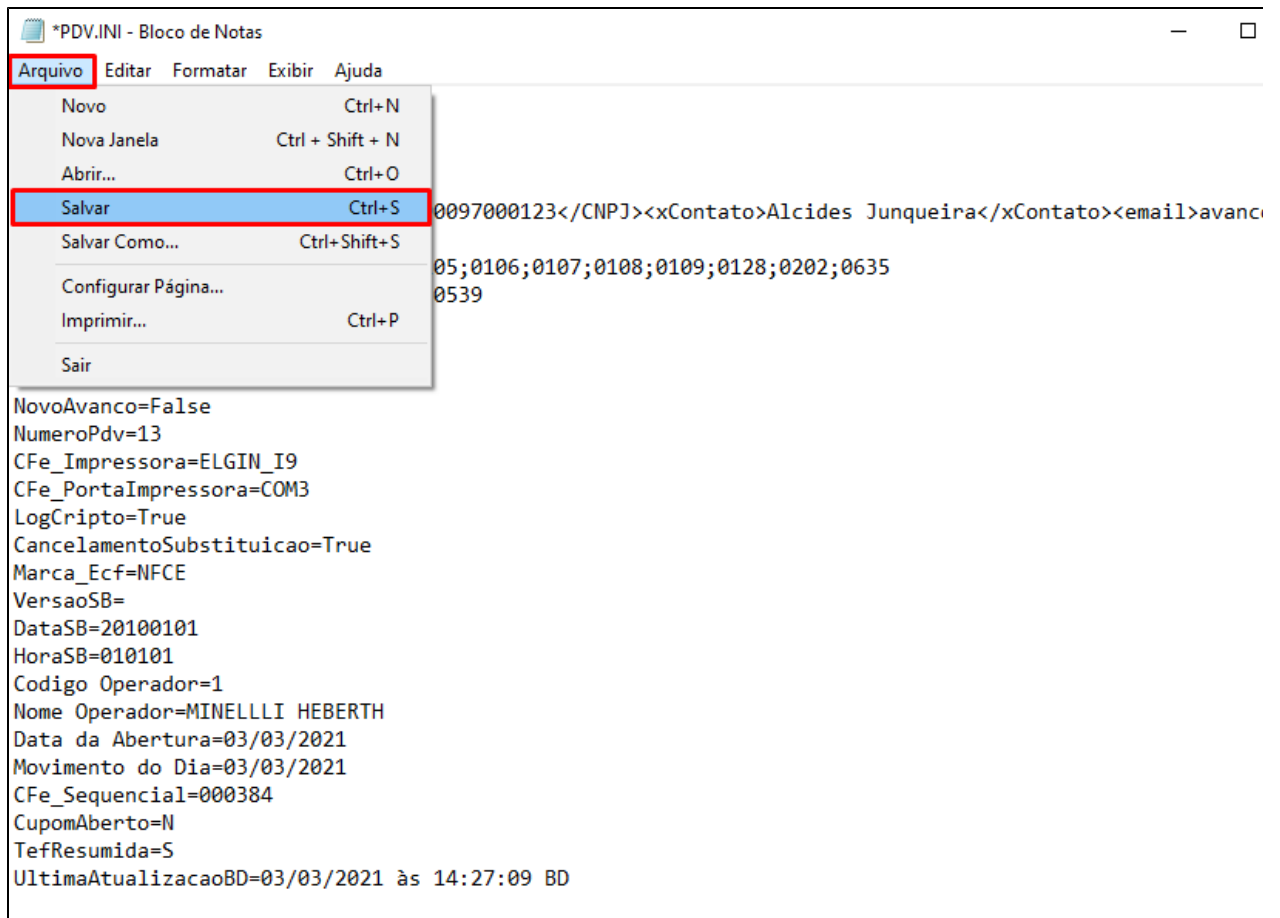
Ao abrir o arquivo, no grupo [Frente Avanço] no parâmetro **SenhaF7F5**, adicione a opção **True**, conforme indicado no exemplo abaixo.

PDV.INI - Bloco de Notas

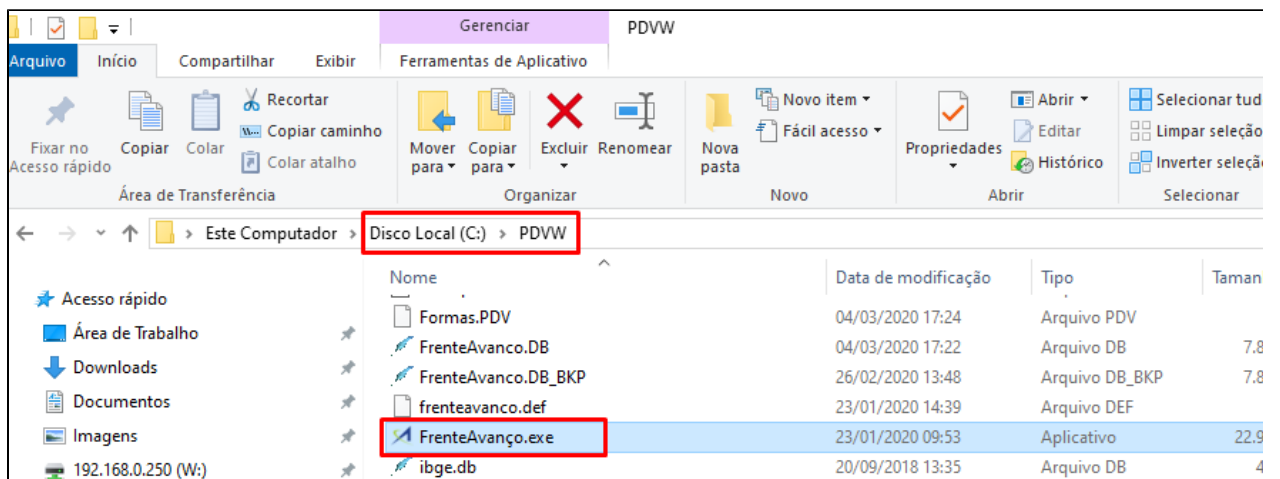
Arquivo Editar Formatar Exibir Ajuda

```
URL_Emitente=https://erpqas.avancoinfo.net/nfc/frente/dadosEmitente
URL_Inutilizacao=https://erpqas.avancoinfo.net/api/Inutilizacoes/inutilizarViaCarga
URL_BASICA=https://erpqas.avancoinfo.net
Ambiente=2
Time Zone=-03:00
Emitente=<emit><CNPJ>00349823000208</CNPJ><xNome>RAZAO TRIGOPANE</xNome><xFant>TRIGI
SnhCertificado=MzI00Dk5MTU=
DANFE_URL_QRCode=https://nfce.fazenda.mg.gov.br/portaInfce/sistema/qrcode.xhtml
DANFE_URL_Consulta=http://hnfce.fazenda.mg.gov.br/portaInfce
CSC=d76a21e5de315795f44a9f6f75f9493c
ValidadeCertificado=02/02/22
ID_CSC=1
VersaoXML=4.00
VersaoQRCode=2
SerieContingencia=913
UltimaNFCEContingencia=000000000
Responsavel=<infRespTec><CNPJ>42790097000123</CNPJ><xContato>Alcides Junqueira</xCo
UltimaNFCEAutorizada=22066
RejeicoesInutilizacao=0103;0104;0105;0106;0107;0108;0109;0128;0202;0635
RejeicoesNumeracao=0204;0206;0218;0539
ChaveBusca=
[Frente Avanço]
SenhaF7F5=True
NovoAvanco=False
NumeroPdv=13
CFe_Impressora=ELGIN_I9
CFe_PortaImpressora=COM3
LogCripto=True
CancelamentoSubstituicao=True
Marca_Ecf=NFCE
VersaoSB=
DataSB=20100101
HoraSB=010101
Codigo Operador=1
Nome Operador=MINELLLI HEBERTH
Data da Abertura=25/02/2021
Movimento do Dia=25/02/2021
CFe_Sequencial=000380
CupomAberto=N
TefResumida=
UltimaAtualizacaoBD=25/02/2021 às 11:47:23 BD
```

Após realizar a configuração, clique em **Arquivo** e, depois em **Salvar**, para salvar a alteração.



Em sequência, ainda na pasta **PDVW** dentro diretório **C:**, clique duas vezes, com o lado esquerdo do mouse, no executável **FrenteAvanço.exe** para acessar o Frente de Loja.



3 - Utilizando Senha para Acessar o Tira Teima no Frente Windows

Ao acessar o sistema Frente de Loja Windows, aperte a tecla **F7** para acessar o Tira Teima.



OPER: MINELLI



TIRA - TEIMA

INFORME O PRODUTO...

7	8	9	
4	5	6	
1	2	3	
0	,	00	

3070

VERSÃO: 7.4.50

VALIDADE PAF/ECF: 31/03/2021 **DAV PV CC**

VALIDADE TEF: 31/03/2021

ATUALIZADO EM: 03/03/2021 às 14:27:09 BD

CANCELAR ÍTEM

F2 CANCELAR CUPOM

F3 SAIR DO PAF/ECF

F4 MENU FISCAL

F5 PRODUTOS

F6 DAV

F7 TIRA-TEIMA

F8 DESCONTO/ACRÉSCIMO

F9 SERVIÇOS

F10 RECEBIMEI

F11 FATURAR (

F12 FECHAR CI



AVANÇO
INFORMÁTICA
(31) 3025 - 1188
www.avancoinfo.com.br

F4 - Menu F



OPER: MINELLI



TIRA - TEIMA

3070

**SABAO BARRA UFE 100G
COCO UN**

R\$ 2,27

VERSÃO: 7.4.50

VALIDADE PAF/ECF: 31/03/2021 DAV PV CC

VALIDADE TEF: 31/03/2021

ATUALIZADO EM: 03/03/2021 às 14:27:09 BD

F1 CANCELAR ÍTEM

F2 CANCELAR CUPOM

F3 SAIR DO PAF/ECF

F4 MENU FISCAL

F5 PRODUTOS

F6 DAV

F7 TIRA-TEIMA

F8 DESCONTO/ACRÉSCIMO

F9 SERVIÇOS

F10 RECEBIMEN

F11 FATURAR C

F12 FECHAR CU

Para sair da tela de consulta do Tira - Teima, aperte a tecla **Esc**.